

Vjerska i etnografska karta BOSNE I HERCEGOVINE

po
Karlu Saxu
sastavio

Karlo Herdliczka.

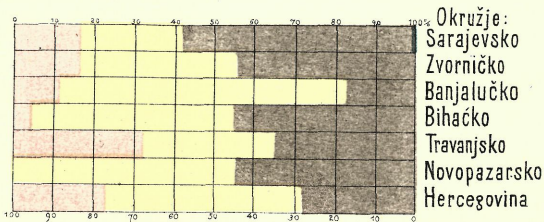


Obseg pojedinih vjeroispoviesti

u BOSNI I HERCEGOVINI

po okružjih

označen postotci.



| Okružje | Rimo-katolici | Grčko-istočnjaci | Muhamedovci | Židovi (izraelčani) |
|--------------|---------------|------------------|-------------|---------------------|
| Sarajevsko | 15.0 | 25.3 | 57.6 | 1.3 |
| Zvorničko | 15.7 | 39.3 | 45.0 | — |
| Banjalučko | 11.4 | 71.5 | 17.1 | — |
| Bihacko | 4.3 | 51.7 | 44.0 | — |
| Travničko | 32.8 | 32.6 | 34.4 | 0.3 |
| Novopazarsko | — | 56.4 | 43.6 | — |
| Hercegovina | 23.6 | 48.9 | 27.3 | — |